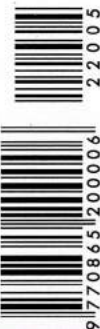


OTTHON

XXXIV.
ÉVFOLYAM
22/05

845 FT • 4,60 € • 435 DIN • 16,8 LEI



AJÁNDÉK
BBC KERTVILÁG

Élet a szabadban

Valósítsd meg inspiráló ötleteinket

253
színes tipp

izgalmas enteriőrök
okodesign egzotikus fából
variációk bútorfogantyúra

**KÉSZÜLJ
A JÓ IDŐRE!**

Bútorok, burkolatok
és a legjobb zöld
berendezési tanácsok
ERKÉLYRE, TERASZRA

AZ ÉV TRENDJE: MAXIMALIZMUS



A gyömbér VIRÁGA

HANGULAT

A közösségi tér varázsát az a fesztelenség adja, amelyből a nőies energiák sem hiányoznak. Lénának lehetősége nyílt arra, hogy látványelemmé tegye a lámpákat, hármat is. Van, aki női kalapokat, míg mások a végtelen jelet látják bennük.

ELŐTÉR

A pályaudvari óra és a lerakóasztal az előszobában megszokott darabok, azonban a kilátás korántsem! Mintha a Tesz-vesz város lapjai elevenednének meg, olyan innen a nyüzsgő város látványa.



Léna modern nő, a fészekrakás ösztönével megáldott anya és nem melleleg lakberendező, aki színes eklektikával és áramló energiákkal töltötte meg budai lakásukat. Itt minden tárgy, még a virágok is mesélnek a falon.

SZÖVEG: FÜZESI ZSUZSA
FOTÓ: VIKMAN ANDRÁS
STYLING: HORVÁTH VERA
LAKBERENDEZŐ: LEHOCZKY LÉNA



NAPPALI

Viztszerű látogatások helyett valódi családi együttlétekre tervezték a nappalit. Ehhez pedig süppedős kanapé kell sok-sok párnával, na és hely a legónak. Léna szakmai gyakorlatból és anyaként is jól tudja, milyen értékesek a tárolók – akár egy három ember súlyát nyomó art deco komód vagy épp a könnyű fehér szekrények.
Ondes lámpa Butopéa.
Cotton Velvet párnák,
Cocoon ágytakaró Butlers

Ez a biztonság, melegség és kényelem. Vajon vannak-e fontosabb szavaink annál, mint amelyeket a gyömbérhez társítanak a virágszimbolikában? Lehoczky Léna személyes terének és lakberendezői filozófiájának egyaránt védjegye ez a nőies motívum. Úgy meséli, ő még soha nem keresgélt hosszan, ez a Budapest közepén lévő tetőteraszos lakás is épp jó időben, jó helyen várt rá. „Rákattintottam a hirdetésre, és nagyot dobbant a szívem. Aztán amikor átléptem a küszöböt, végképp elszállt minden kételyem. Spirituális találkozás volt” – vall a kezdetekről Léna, aki az üres lakásba rögtön belátta a teljességet: a család új otthonát. A közösségi tér ablakaiból feltáruló panoráma és az impozáns belmagasság sem terelte el azonban a figyelmét a keresetlen részletekről: az itt-ott megmutakozó fenyőfáról, beépített bútorokról és burkolatokról, amelyeket ő maga tervezőként nem választana. Ám ahelyett, hogy a könnyebb útnak engedve megszabadult volna ezektől, másképp döntött: laza eklektikát teremtett a mindig velük költöző bútorok és kedves tárgyaik segítségével. „Örültem, hogy végre mindhárom gyermekemnek és nekem is saját hálószobám lehet,

EGYENSÚLY

A nagy tér megkívánja a fókuszpontokat, így kaptak fontos szerepet a szemközti falak. Egyiken a vörösgyömbér-motívumok tűnnek fel, míg a másikon egy festmény Nushkatól.

aki Lénához hasonlóan szintén közgazdászból lett alkotó. A széles ablakpárkány is a kreativitásról szól, amelyen lámpások, vázák és időnként a gyerekek installációi díszlenek.





a közösségi részbe pedig egyszerűen beleszerettem. Arra gondoltam, hogy a loftokra emlékeztető nagy térben lehetek játékosabb, sőt merészebb is a berendezés során” – mondja. Léna egyaránt fontosnak tartja a családdal töltött időt és a barátok társaságát, ezért a nappali-étkező-konyha hármásában minden kimért formalitást nélkülöző, barátságos enteriőröket alakított ki. A térszervezéshez a lakberendezői tudását, míg a bútorok és kiegészítők tekintetében a személyes énjét hívta elő. Így jött létre a családi beszélgetésekre, tévénézésre, borozgatásra hangolt nappalirész és az ettől csupán egy varrógépasztallal elválasztott étkező. A puha karfás székekkel körbeölelt étkezőasztal a vendéglátás színtere, és az sem véletlen, hogy itt senki sem ül háttal a francia festőnő, Nushka alkotásának. A terek organikusan összefonódó látványát a zöldes-türkizes színvonalat is segíti, akárcsak azok az egyedi bútorok, amelyek már sok-sok éve családtagnak számítanak. „Habár a munkámban a pontról pontra megtervezett enteriőrökben is megtalálom a szépséget, ha a saját otthonról van szó, akkor a kreativitással és áramló energiákkal teli dán és New York-i lakások a leginspirálóbbak számomra” – árulja el Léna. Azok a terek, amelyek együtt fejlődnek és nyílnak ki lakóikkal. Akárcsak a gyömbér és virága.

KONYHA

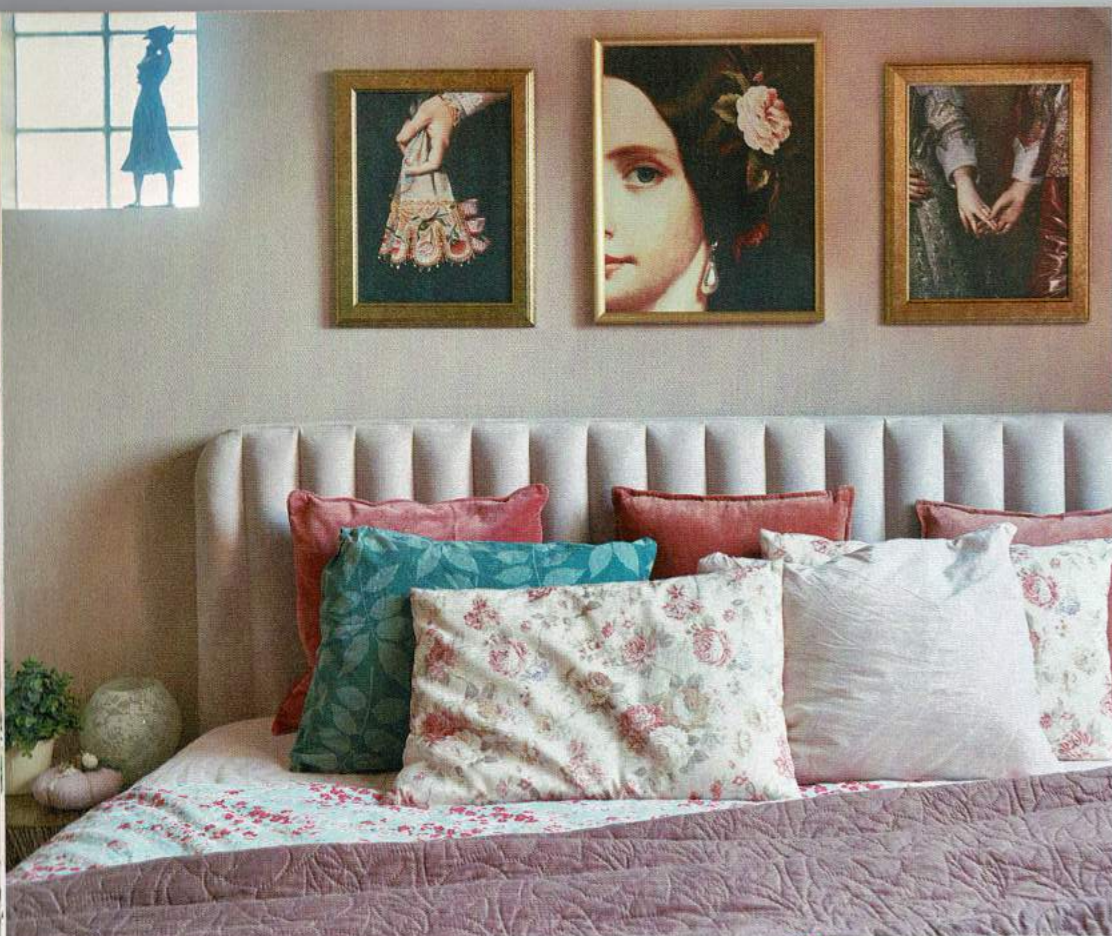
A konyha volt az egyetlen készen kapott tér beépített bútorokkal és mozaikburkolattal. Bár a színvilága nem volt első látásra szrelem, de az étkezőszékekkel Léna elérte a kívánt harmóniát. A parapetfal jótékonyan takarja a munkapultot, így a nappali felől mindig rendezett a látvány. **Line Art tányérok, Riga asztali futó** Butlers

ÉTKEZŐ

Több mint pusztán egy étkező: jut itt táplálék a szellemnek is. Léna arra törekedett, hogy ez a hely legyen a társasági élet szíve, a különleges pillanatoké, amelyekhez egyedi megoldások illenek. Ezért

áll itt a szögekkel kivert komód – Szentgyörgyi Kata munkája –, és ezért kerültek túlsúlyba a zöld megnyugtató árnyalatai. **Emília szék, Nagano asztal** IDdesign, **szőnyeg** Rug-Vista, **vázák** H&M Home





DOLGOZÓRÉS
 Elmélyült munkához, a dolgozó anya szerepéhez, sőt ügyfélfogadáshoz is kiváló az ablakpárkány meghosszabbításában kialakított dolgozósarok. A helyét két kép jelöli ki, amelyen a szeretet és a boldogság kémiai képletei emlékeztetnek az igazán fontos dolgokra. **Molekula képek** IDdesign

FÜRDŐSZOBA
 Konyhabútorból kialakított szekrénybe kerültek a süllyesztett mosdók. A rengeteg tárolóhelynek minden nap hálás Léna, ahogyan a kényelmes kádnak és a hatalmas tükörnek is. A matt metro csempe hálóban rakva a galambszürke kazettás bútorfrontokra rimel.



HÁLÓSZOBA
 A tetőtől talpig rózsaszínű hálószoba Léna régi vágya volt, egyfajta terápiaként. Mára meggyőződése, hogy az otthonunkban is azokkal a színekkel kerülünk a leginkább harmóniába, amilyen szintipusba

tartozunk. A párkapcsolatról művészi módon mesélő képek arisztokratikus eleganciát visznek a térbe. **Képek** Etsy, **Palace ágykeret** Butopéa, **PTMD bársonypárnák** Müller Mónika Enteriőr



FORMA | FUNKCIÓ | ÉRZÉKISÉG

LUA: A KERÁMIA RENESZÁNSZA



A Laufen és Toan Nguyen legújabb tervezői együttműködésének eredménye a Lua fürdőszobai kollekción.

„A kerámia nem a múlté. időtlen.”

Toan Nguyen

„A fürdés az életünk része. Számomra a Lua azt a kihívást jelentette, hogy egy olyan sorozatot hozzak létre, amely a mosdókagylóktól a bútorokon és a fürdőkádakon át a csaptelepekig minden alkotóelemében egyszerű, ugyanakkor teljes” – mondja Toan Nguyen, a Laufen Lua tervezője.

Kényeztető elegancia

A sorozat összes eleme a finom, ívelt vonalakon alapul, amely által egy új geometriai formavilág született. A tervező tengernyi időt fordított a részletek kidolgozására, munkájának eredménye egy letisztult, stílusos és exkluzív design a fürdőszobában.

A jövőnek tervezve

A fenntarthatóság minden Laufen kollekciónban fontos tényező. A Lua erőssége nem csupán abban rejlik, hogy beilleszthető a Laufen más sorozataiba, de a felhasznált minőségi alapanyagok és előremutató technológiák időtállóvá is teszik a szanitereket. Merülj el a Lua kollekción szépségében!

LAUFEN

www.laufen.hu

Lesd el a stílust

HA EGY SKANDINÁV-KELETIES IHLETÉSŰ, ÍZIG-VÉRIG NŐIES NAPPALIRA VÁGYSZ, KÖVESD LÉNÁT: VÁLASZD A PASZTELLEKRE ALAPOZOTT BERENDEZÉST.

HORVÁTH VERA ÖSSZEÁLLÍTÁSA



• Egy nordic stílusú vitrinszekrényben kiállíthatod a kedvenc tárgyaid anélkül, hogy uralná a látványt.

• A cukorkaszíneket textílen, kerámián és fémen is alkalmazva fokozódik a pasztellek nyugtató ereje.

- 1 Lush Amparo Dgaga paneltapéta, 381x300 cm, Inex Decor/Khróma, 179 190 Ft 2 Ondes függeszték, Butopéa, 59 900 Ft 3 The Peacock falidekor, KunstLoft, 152 209 Ft 4 Delgado fotel, Pandora Shop/Halmar, 133 900 Ft 5 Hanami kerámiaváza, Butlers, 3490 Ft 6 Billy/Oxberg könyvszekrény, Ikea, 90 980 Ft 7 Wera párnahuzat, Dekoria, 8108 Ft 8 Kilim Anatolian szőnyeg, 140x200 cm, RugVista, 102 110 Ft 9 San Salvador 825093 dohányzóasztal, Home Concept, 133 000 Ft 10 Bubble gyertya, Butlers, 2490 Ft

berendezzük

RÉSZLETES ÜZLETLISTÁNK A 96. OLDALON